

触れて、楽しむ  
幕末の科学技術者大野弁吉「からくり」の世界

石川県金沢港大野

# からくり 記念館

Ishikawa Prefecture Kanazawa Port Ohno  
Karakuri Museum



# 触って遊べる からくり体感ミュージアム

大野からくり記念館は、江戸時代末に金沢市大野に住んだ奇才、からくり師、大野弁吉（中村屋弁吉）の業績を顕彰し、併せて近代技術のあけぼのを代表する「からくり」の世界を収集し展示しています。

来館者アンケートでは95%以上の満足度をいただく当館で、実際に手で「からくり」に触れ、その技術を体感してください。

## 大野 弁吉 (1801～1870)

京都の羽細工師の子に生まれ、長崎で理化学、医学、天文、鉱山、写真等を修得。中村屋八右衛門の長女うた（加賀国大野村生まれ）の婿となり、1831年（天保2年）石川郡大野村に来て永住。



## 子どもからくり体験棟

子どもたちが手で触って遊べる木製のからくりや、からくりパズルを多数展示。小学生が親子で参加する体験教室は、年間20回開催。体験教室の日時等はホームページでもご案内しています。



## 「からくり人形」実演

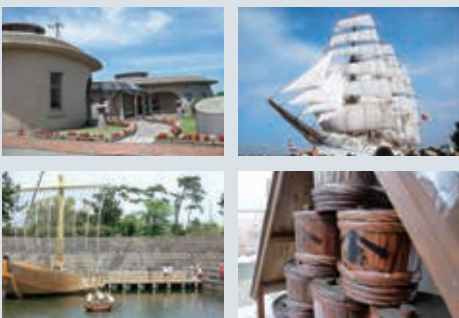
からくり人形を実演。館内に展示されている貴重なからくり人形が、実際に動く姿を間近で見ることができます。



### 近隣 観光

## 江戸時代から続く豊かな港町 大野

からくり記念館のある金沢市大野町は近隣に石川県庁や金沢港がある港町です。本館は金沢港を臨む場所に位置し、館内の窓からクルーズ船の往来を間近に見ることができます。隣接の「お台場公園」には遊具もあり、遠足や昼食場所にも利用できます。金沢港クルーズターミナルでは操船シミュレーターがある「まなび体験ルーム」やレストランが備えられています。歴史ある大野の醤油蔵の見学や醤油ソフトクリーム of の賞味、新鮮な魚介類が購入できる「いきいき魚市」のほか、石川県庁の19階展望ロビーからは金沢港や金沢市内が一望でき、晴れた日には白山・立山が遠望できます。



## 石川県金沢港大野 からくり記念館

〒920-0331 石川県金沢市大野町4丁目甲2番29

TEL 076-266-1311 FAX 076-266-1911

入館料

大人 600円 小人 300円（園児以下は無料）  
団体（20名以上）：大人 550円、小人 250円

休館日／毎週水曜日（祝日の場合は翌日、年末年始 12月29日～1月3日）  
開館時間／9:00～17:00 見学所要時間めやす／45～60分

<https://www.ohno-karakuri.jp>  
E-mail [info@ohno-karakuri.jp](mailto:info@ohno-karakuri.jp)

からくり記念館

検索



大型バス駐車スペース5台。金沢駅及び高速ICから車で20分